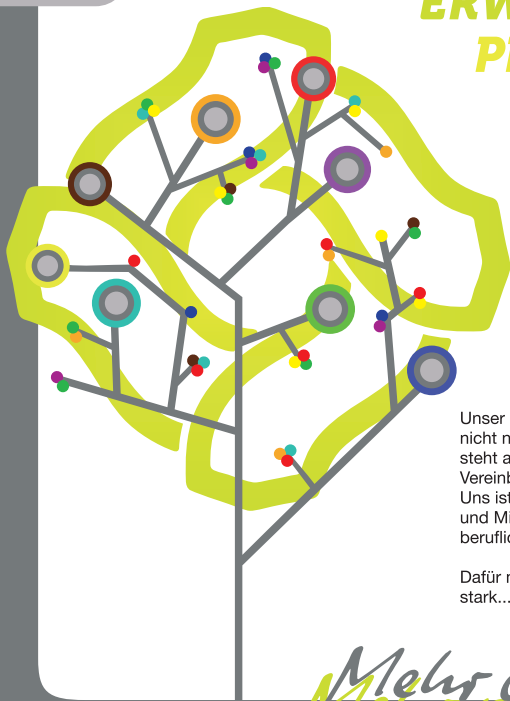


# VEREINBARKEIT VON ERWERBS- UND PRIVATLEBEN

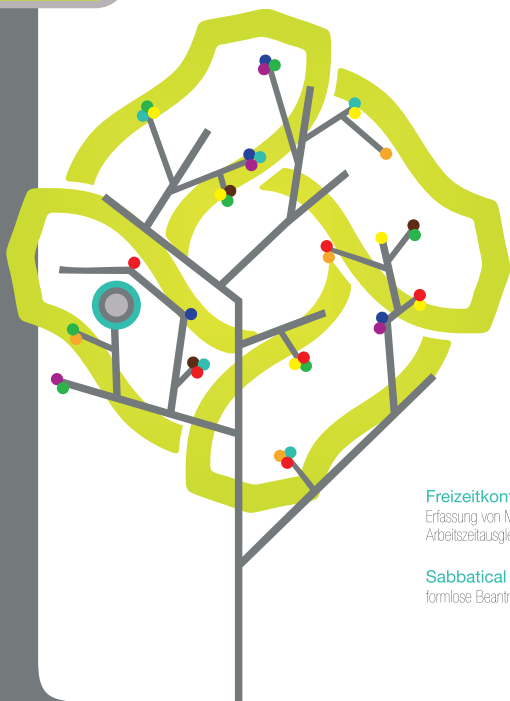


Unser Slogan „Mehr vom Leben“ beschreibt nicht nur unsere Firmenphilosophie, sondern steht auch für mehr Erfolg durch die gelebte Vereinbarkeit von Erwerbs- und Privatleben. Uns ist es wichtig, dass unsere Mitarbeiterinnen und Mitarbeiter eine Balance zwischen ihren beruflichen und privaten Interessen finden.

Dafür machen sich die Stadtwerke Neustrelitz stark...

*Mehr vom Leben*  
*Mehr vom Leben*

# ARBEITSZEITEN



## gleitende Arbeitszeitregelung unter Einhaltung der Kernarbeitszeit

freie Regelung unvorhergesehener Termine/Verpflichtungen, Berücksichtigung der Öffnungszeiten der Kinderbetreuungseinrichtungen, Betriebszeiten sozialer Dienste, ÖPNV-Zeiten

## familienfreundliche Urlaubsregelung

Urlaubsplanung mit Berücksichtigung der Ferienzeiten

## familienbedingte Arbeitszeitveränderung

Veränderung der Arbeitszeit entsprechend der familiären Situation (z.B. nach Eltern- oder Pflegezeit)

## Freizeitkonto

Erfassung von Mehr- und Minderstunden für Arbeitszeitausgleich außerhalb der Kernarbeitszeit

## Sabbatical

formlose Beantragung - Einzelfalllösungen

# ARBEITSORGANISATION



## Teamarbeit

### regelte Informationsweitergabe bei familienbedingten Ausfallzeiten

abteilungsinterne Regelungen für die Weitergabe von Informationen an familienbedingt ausfallende Mitarbeiter

## Tandemmodell

z.B. in Vorbereitung des Ruhestandes  
Einarbeitung des neuen Mitarbeiters

## alters- und leidensgerechte Ausstattung des Arbeitsplatzes

## Gleitarbeitszeit

Kernarbeitszeit kaufmännischer Geschäftsbereich:  
Mo-Do von 09:00-12:00 und 13:00-15:00 Uhr,  
Fr von 09:00-12:00 Uhr (Ausnahme Kundenzentrum –  
hier angepasst an die Öffnungszeiten)

## Homeoffice

mit entsprechender Vereinbarung über Telearbeit

# INTERNE INFORMATIONS- UND KOMMUNIKATIONS- SYSTEME



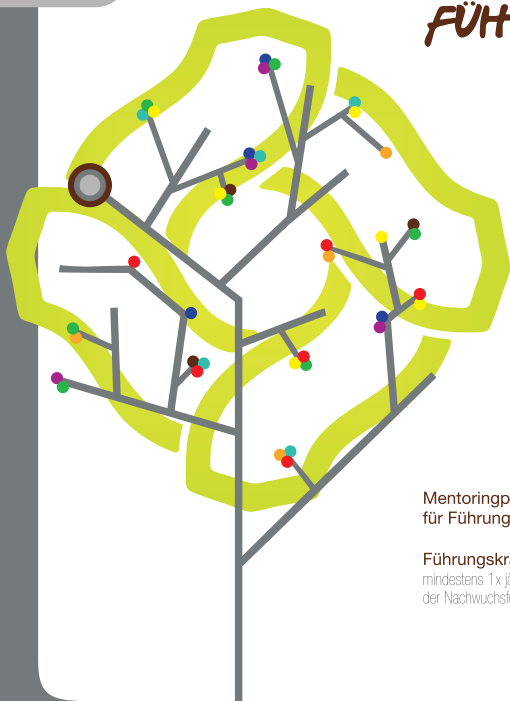
**Mitarbeitergespräche**  
mindestens 1x jährlich

**Betriebsversammlungen**  
jährlicher Bericht der Gesamtmit-  
arbeiterversammlung über die Arbeit  
der Mitarbeitervertretung

**Beratungsangebote für Eltern und Mitarbeiter  
mit pflegebedürftigen Angehörigen**  
Ansprechpartner in der Personalabteilung

**individuelle Informationsportale**  
Homepage, Intranet, Ansprechpartner  
Personalabteilung

# VERANTWORTUNG DER FÜHRUNGSKRÄFTE

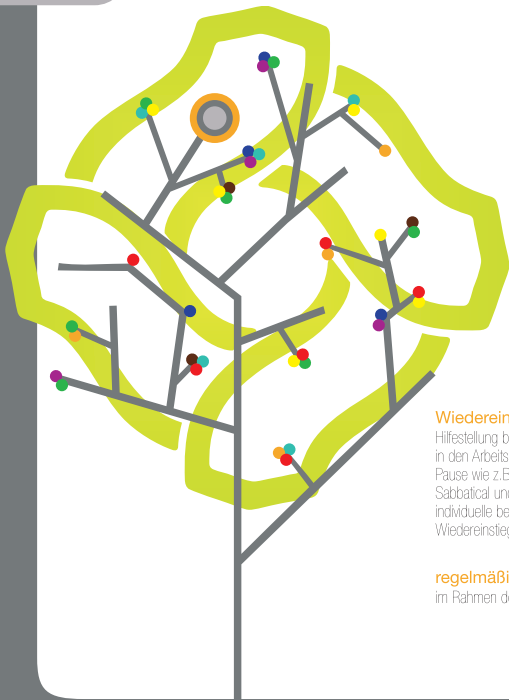


**Förderung von vereinbarkeitsbewusster  
Teilzeitarbeit unter Führungskräften**  
z.B. Möglichkeit der schnelleren  
Eingliederung aus der Babypause  
durch individuelle Arbeitszeiten

**Mentoringprogramme/Coaching  
für Führungskräfte**

**Führungskräfte-Seminare**  
mindestens 1x jährlich unter Einbeziehung  
der Nachwuchsführungskräfte

# PERSONALENTWICKLUNG



## vereinbarkeitsbewusste Kontakthalteprogramme

abteilungsinterne Regelungen der Einbeziehung des ausfallenden Mitarbeiters, z.B. Einladung Betriebsfeiern, persönliche Gespräche etc.

## Weiterbildungsangebote

zu vereinbarkeitsunterstützenden Zeiten (innerhalb der Arbeitszeit) auch während der Eltern-/Pflegezeit; Berücksichtigung der Mitarbeiterwünsche; berufsbegleitende Zusatzqualifikation möglich

## Wiedereinstiegsplanung

Hilfestellung bei der Wiedereingliederung in den Arbeitsprozess nach längerer Pause wie z.B. nach der Eltern-/Pflegezeit, Sabbatical und Langzeiterkrankung durch individuelle bedarfsorientierte Wiedereinstiegspläne

## regelmäßige Personalentwicklungsgespräche

im Rahmen der Mitarbeitergespräche

# GESUNDHEITSMANAGEMENT



**ergonomische Gestaltung von Arbeitsplatz und Umgebung**

**Gewährleistung des Arbeits- und Gesundheitsschutzes**

insbesondere Kostenübernahme  
Arbeitsplatzbrille

**Ansprechpartner für betriebliches Gesundheitsmanagement (BGM)**

Ansprechpartner in der Personalabteilung

**betriebsärztliche Untersuchung**

medizinische Versorgung entsprechend  
Leistungskatalog

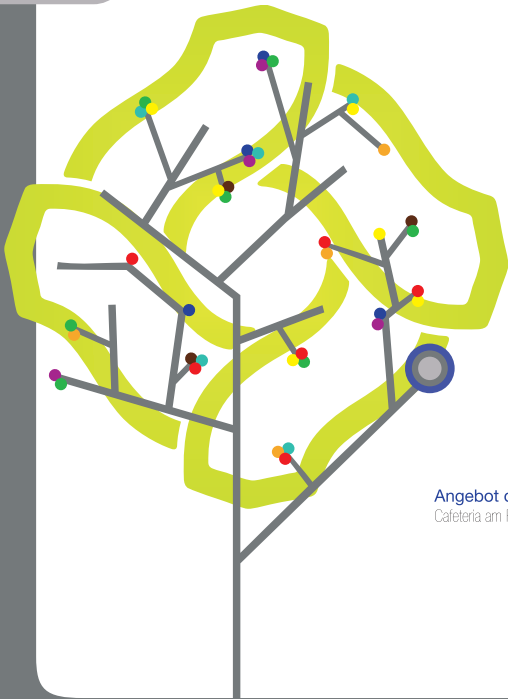
**Inhouse-Seminare**

bei Bedarf über Fort- und Weiterbildungsplan und  
im Rahmen von Kooperationsgemeinschaften  
(z.B. Krankenkassen)

**betriebliches Sportangebot**

1x wöchentlich mit finanzieller Unterstützung  
und 1h zur Verfügung gestellter Arbeitszeit

# SERVICE



bei Neueinstellung Unterstützung bei  
der Wohnungssuche

Unterstützung bei der Suche nach  
Plätzen in Kindertagesstätten

Kooperation mit Kindertagesstätten  
in Abhängigkeit vom Bedarf

Angebot der Essensversorgung vor Ort

Cafeteria am Firmensitz



# ENTGELT/GELDWERTE LEISTUNGEN



## Altersvorsorge

über vermögenswirksame Leistungen  
und Entgeltumwandlung sowie ZMV  
(Zusatzversicherung)

einmaliger Zuschuss zur Geburt in  
Form eines Sparguthabens

finanzielle Hilfe in familiären Notlagen

besondere Zahlungen wie Jubiläumsgeld  
oder auch Sterbegeld

kostenlose Parkplätze an den Firmenstandorten

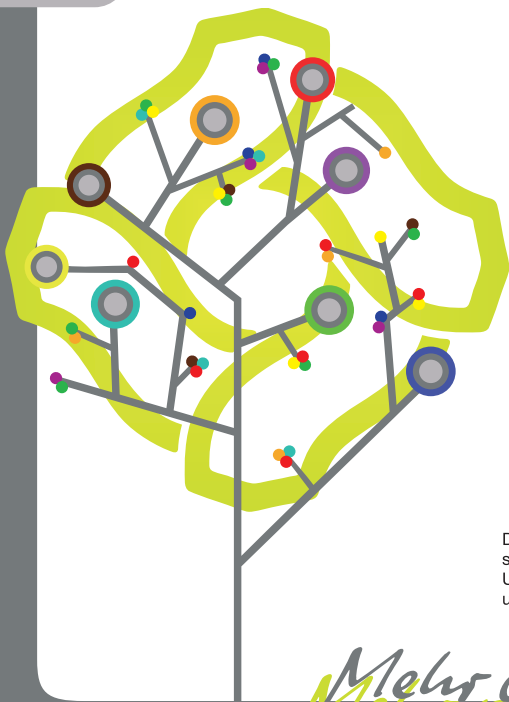
Sachbezüge für Eheschließung und Rentenbeginn

## Sonderurlaub

bei Geburt, Hochzeit, Trauerfall, und  
diversen Jubiläen

## bezahlte Freistellung

3 Tage bei Pflege eines erkrankten Kindes  
2h Arbeitszeit als Geburtstagsbonus  
beim Mitarbeiter und für's Kind bis zum  
12. Geburtstag



Die Stadtwerke Neustrelitz GmbH  
sind zertifiziert als familienfreundliches  
Unternehmen. Wir sind stolz darauf  
und nehmen die Herausforderung an...

*Mehr vom Leben*  
*Mehr vom Leben*

2022



AUDiT

*Erwerbs- und Privatleben*