

Anleitung zum richtigen Ablesen Ihres Strom-, Gas-, und Wasserzählers

Inhalt

| | |
|--|----------|
| Stromzähler | 2 |
| 1. Moderne Messeinrichtung | 2 |
| 1.1. Displayanzeige vom DVS7420 | 2 |
| 1.2. Displayanzeige NORAX 3 D Apator | 3 |
| 2. Stromzähler ZMF (intelligenter Zähler) | 4 |
| – für die Ablesung von Photovoltaikanlagen und Zweitarifzähler | 4 |
| Displayanzeige Landis Gyr E350 | 4 |
| 3. Anzeige Wechselstromzähler | 5 |
| 4. Anzeige Drehstromzähler | 5 |
| 5. Anzeige Stromzähler (Zweitarif) | 6 |
| 6. Anzeige Baustromzähler | 6 |
| | |
| Gaszähler | 7 |
| | |
| Wasserzähler | 8 |

Stromzähler

1. Moderne Messeinrichtung

1.1. Displayanzeige vom DVS7420

1.

2.

3.



1. Zählwerk
2. Zählerstand
3. Einheit

4.

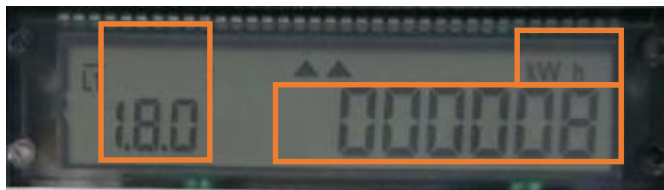


4. Lichtsensor
(bei Zählerablesung bitte abdecken)

Achtung: Sollte durch Lichteinstrahlung der Lichtsensor beleuchtet worden sein, bitte ca. 1 Minute warten, der Zähler geht dann in seine Ursprungsstellung zurück.

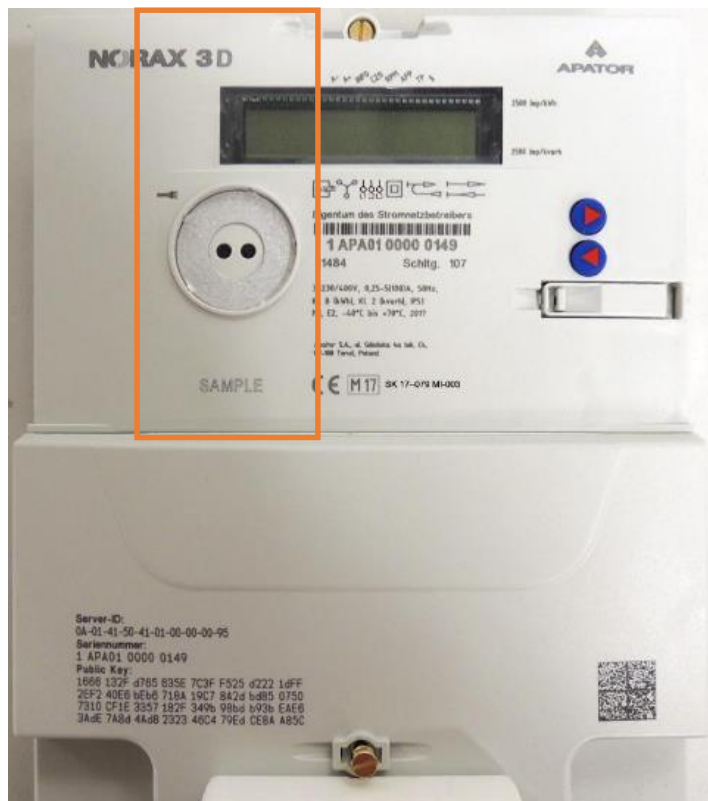
1.2. Displayanzeige NORAX 3 D Apator

1. 2. 3.



1. Zählwerk
2. Zählerstand
3. Einheit

- 4.



4. Lichtsensor
(bei Zählerablesung bitte
abdecken)

Achtung: Sollte durch Lichteinstrahlung der Lichtsensor beleuchtet worden sein, bitte ca. 1 Minute warten, der Zähler geht dann in seine Ursprungsstellung zurück.

2. Stromzähler ZMF (intelligenter Zähler)

– für die Ablesung von Photovoltaikanlagen und Zweitarifzähler

Displayanzeige Landis Gyr E350

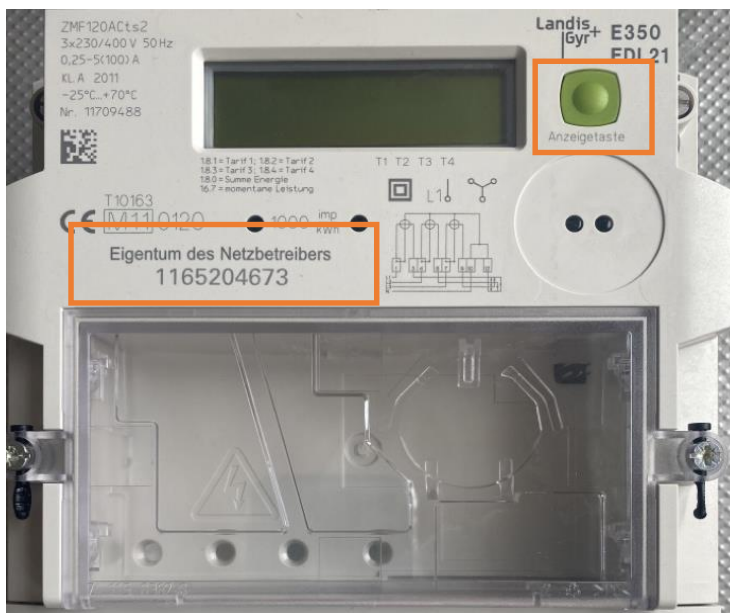


- 1. Zählwerk
- 2. Zählerstand



- 1. Zählwerk
- 2. Zählerstand

3. 4.



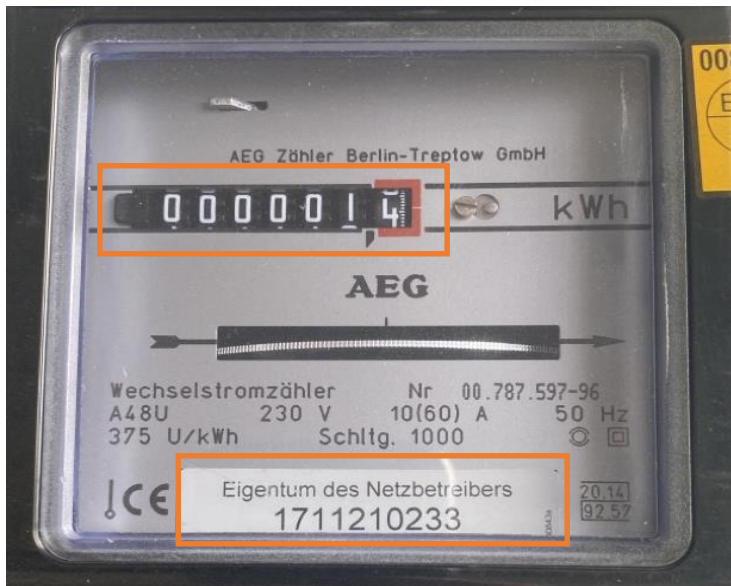
- 3. Zählnummer
- 4. Anzeigetaste

Achtung: Auf dem Display können Sie die jeweiligen Zählerstände ablesen. Sie müssen dazu mit der Anzeigetaste (grüne Taste) zwischen den Registern blättern.

| Zähler | Zählwerk | Erklärung |
|------------------------------------|----------|----------------------------------|
| Zweitarifzähler | 1.8.1 | Bezogene Energie Hochtarifzeit |
| | 1.8.2 | Bezogene Energie Niedertarifzeit |
| Photovoltaikanlage Eintarifzähler | 2.8.0 | Einspeisung |
| | 1.8.0 | Bezug gesamt |
| Photovoltaikanlage Zweitarifzähler | 2.8.1 | Einspeisung Hochtarifzeit |
| | 2.8.2 | Einspeisung Niedertarifzeit |
| | 1.8.1 | Bezug Hochtarifzeit |
| | 1.8.2 | Bezug Niedertarifzeit |

3. Anzeige Wechselstromzähler

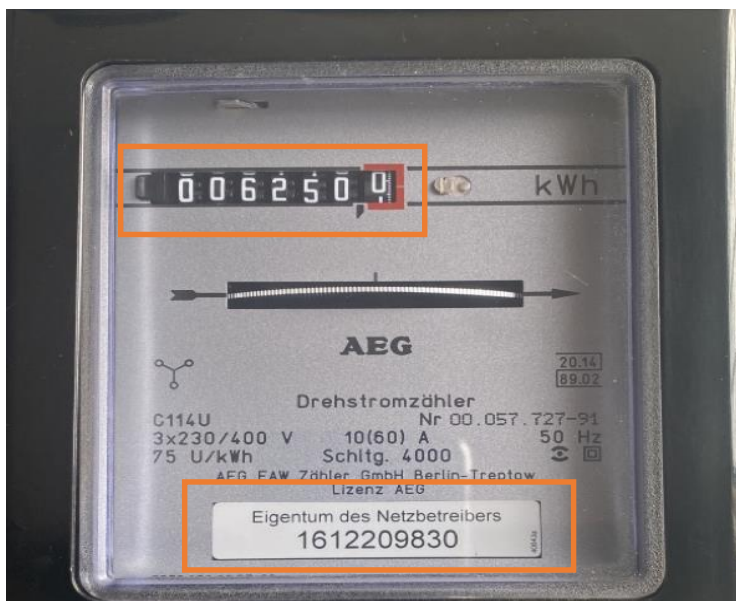
1. 2.



1. Zählerstand
2. Zählnummer

4. Anzeige Drehstromzähler

1. 2.



1. Zählerstand
2. Zählnummer

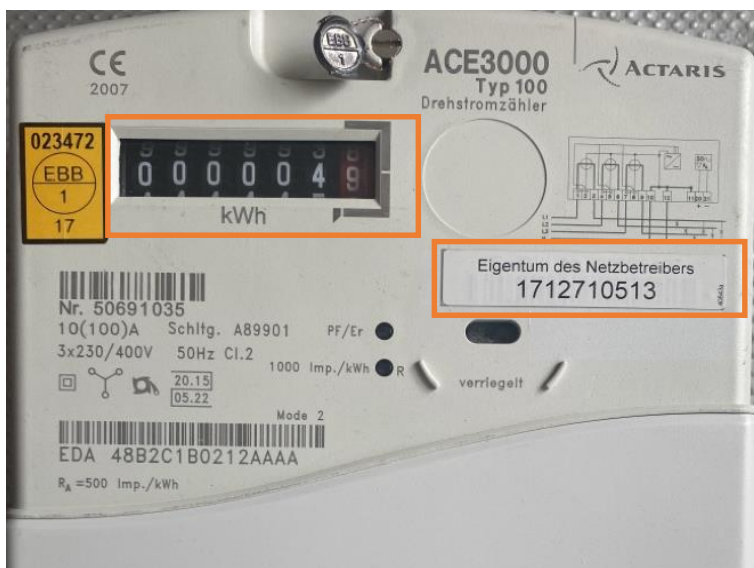
5. Anzeige Stromzähler (Zweitarif)



1. Zählerstand Hochtarif
2. Zählerstand Niedertarif
3. Zählnummer

6. Anzeige Baustromzähler

- 1.
- 2.



1. Zählerstand
2. Zählnummer

Gaszähler

1.

2.



1. Zählerstand

2. Zählnummer

Wasserzähler

1.

2.



1. Zählerstand

2. Zählnummer

1.

2.



1. Zählnummer

2. Zählerstand